

EC1515S Электронные часы ручной V1.02 издание

Поскольку эти часы функция больше, пожалуйста, внимательно прочитайте эту инструкцию. Спасибо!

каталог

Во-первых, краткое введение принципов этих часов	2
Во-вторых, особенности	2
1, Цифровой дисплей	22, LED Дисплей
23 Точность часов	
24 Установка времени	
25, Автоматическая калибровка часов	
26 Выход звука	
27 Рингтон скачать	28, Вся точка
тревоги	29, Будильник
210, Показатель температуры	
311, Функция регулировки яркости	
312, 12/24 Час	
313 дисплей в воскресенье	
314 Восстановление заводских настроек по умолчанию	315 Неко
возможные ошибки побудили	3
В-третьих, внедрение аппаратных средств	4
В-четвертых, электрические свойства	5
В-пятых, электронный дисплей, часы и ключевые функции	6
1, Дисплей времени	62 Установка времени
63 И весь смысл установки будильника время	
64, Набор функций	
8	
скачать Шесть рингтон	10
1 Инструменты должны использовать	102, Программное обеспечение
последовательной связи	103, Сочинение музыки
114 Скачать музыку	
12	

Во-первых, краткое введение принципов этих часов

Использование цифрового дисплея времени и температура приобретения термистора, считанное из микроконтроллера часов чипа, различные параметры отображаются и установить параметры, 60 Второй светоизлучающий диод дисплей часов. Установка времени синхронизации и параметры с помощью кнопки. Когда часы для достижения сбоя питания все еще может пройти через нормальную резервную батарею для питания микросхемы часов, а не каждая мощность, чтобы установить время. Микроконтроллер среда приобретение яркости фоторезистор, и контролировать время мигания светодиода, яркость дисплея автоматически. Внутренний микроконтроллер считывает музыкальные данные, в частоте сигнал зуммера, музыка может быть реализована.

Во-вторых, характеристики

1, Цифровой дисплей

Красный, зеленый, синий, белый четыре цвета цифрового управления на выбор, пользователи могут заменить свои светодиодные другие цвета.

По умолчанию время включения, температура, год, месяц, день, неделю круглый дисплей, кнопки могут быть установлены для отображения только время или только время и температура (устанавливается в разделе «Настройка отображения времени»).

2, LED дисплей

Красный зеленый LED Красный Синий LED Синий Белый LED Три комбинации на выбор. Пользователь также может владеть другими цветов в LED Комбинация.

13 Виды дисплея могут отображаться с помощью ключа зажигания. Можно также установить для автоматического переключения ключа на дисплее (* LED Автоматическое переключение настройки LED Переключение параметров дисплея x Менее 60 Время, чтобы переключить дисплей x * 1 Минуты, когда больше 60 Когда отображается время переключения (x-60) * 60 Минуты, когда x = 0 Когда не будет автоматически переключаться на экран. Например: если установлено 30 Когда каждый 30 Минута изменения к следующему экрану. Если установлено значение 62 (Больше 60 Время), каждый (x-60) * 60 Min (т.е. 2 H) переход к следующему дисплею.

3 Точность часов

использование DS1302 чип часы Do, точность функция автоматической калибровки может быть использована для улучшения хода часов.

4 Установка времени

Время может быть установлено с помощью ключа. Когда часы резервная микросхема батарея установлена правильно, даже если нормальный часы погаснет, вы не всегда есть силы, чтобы установить время.

5, Автоматическая калибровка часов

Это происходит потому, что комплект часов, сварка завершена ошибка синхронизации будет неизбежно, для достижения максимальной точности часов до запуска, так что эта функция. Ошибки могут быть исправлены путем установки времени на часах и отклонение ошибки. Например: каждые часы 24 час быстро 2 Секунды, множество ошибок времени 24, Сумма множества ошибок - 2 час Slow 8 Во-вторых, что ошибка времени может быть множество 3, Количество ошибок устанавливается 1,

6 выход звука

Используйте пассивный выходной звуковой сигнал музыки.

7 рингтон скачать

Когда завод построен комплект 7 Рингтон, мелодия также могут быть загружены на их собственные часы, вся точка может быть установлена в качестве будильника и тревоги. Смотрите конкретный способ загрузки мелодии скачать учебник Часть VI.

8 Сигнал весь смысл

Когда, чтобы открыть или закрыть, открыть, когда текущий момент времени удовлетворяет весь период и время подачи сигнала к сигналу тревоги, сигнал может быть установленный период времени (например, 22 Направьте всю точку тревоги, иногда нет тревоги).

9 будильник

Have 4 Отдельный сигнал тревоги может быть индивидуально закрыты или открыты, сигнализация может быть обеспечена отдельно длительность, режим тревоги и тревоги. Когда сигнал открыт, и текущее время, когда сигнал тревоги удовлетворяется, подрежим, тревожить. Или когда длительное нажатие тревоги, когда будильник превышает установленную сигнализацию РЕЖИМ Кнопка

выключения сигнала. Snooze: Когда тревога Нажмите PLUS Ключ, чтобы приостановить сигнал тревоги, через пять минут после того, как сигнал тревоги снова.

6 Виды режима тревоги, для удовлетворения различных потребностей.

режим тревоги 0 : Обычный будильник, потревожит каждый день. режим тревоги 1 : Будильник Будни 1 С

понедельника по пятницу тревоге, суббота и воскресенье без тревоги. режим тревоги 2 : Выходной

Будильник 1 , Суббота и воскресенье сигнал тревоги, с понедельника по пятницу, а не сигнал тревоги.

режим тревоги 3 : Будильник Будни 2 С понедельника по субботу гудят, гудят воскресенье. режим тревоги 4 :

Выходной Будильник 2 Воскресенье сигнал тревоги, с понедельника по субботу, а не сигнал тревоги.

режим тревоги 5 : Один сигнал тревоги, сигнал автоматически выключается по истечении этого времени тревоги.

10 , Дисплей температуры

Измерение температуры окружающей среды термистора. С или F может быть установлен на дисплей, когда часы времени отображения температуры, нажмите РЕЖИМ Ключ к коммутатору для отображения Фаренгейта или Цельсия. калибровка температуры ли (при условии, «температура калибровочный набор») не допускается, когда температура (например, когда температура выше, чем дисплей фактической температуры 3 Когда градусы, значение коррекции температуры устанавливаются - 3 Вы можете).

11 , Регулировка яркости функции

Фоторезистора измеряется яркость окружающей среды. Когда функция автоматической яркости, может автоматически изменять яркость часов с яркостью окружающего освещения. При закрытии функции автоматической яркости, яркость часов можно регулировать вручную. Независимо от ручной или автоматической яркости яркости, имеет 100 Уровни яркости.

12 , 12/24 час

Значение по умолчанию 24 Час, можно установить с помощью ключа 12 Час на дисплее (" 12/24 Hour режим настройки «установка»).

13 дисплей в воскресенье

Воскресенье появляется как неделя 7 Не правильно, правильное отображение должно быть воскресенье, но для того, чтобы заботиться о привычках и иностранцев некоторых людей могут не знать, воскресенье увеличивается. Воскресенье, когда отображается на часах, нажмите РЕЖИМ Кнопка, вы можете установить дисплей на воскресенье или воскресенье неделю 7 ,

14 Восстановление заводских настроек по умолчанию

Часы и извлеките из ячейки памяти, времени около двух минут ожидания, чтобы дать питание на часы.

15 , Некоторые сообщения об ошибках могут появиться

1 , шоу " Eгг1 . «Модуль часов не сварить или пайки ошибки.

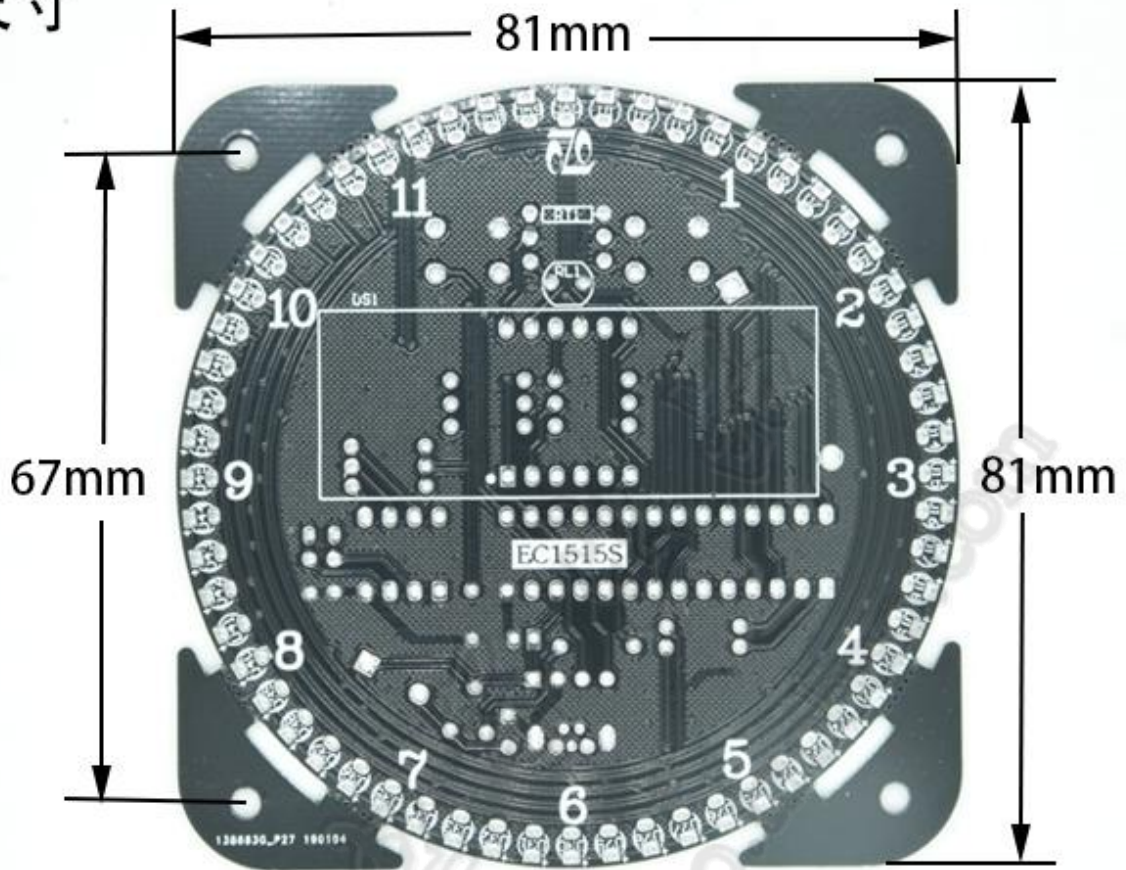
2 , шоу " Eгг2 . «The (схема измерения температуры) Термистор не сварить или пайки ошибки.

3 , шоу " Eгг3 . «Фоторезистор (фотометрический контур) не сварной или пайка ошибки.

В-третьих, внедрение аппаратных средств

Размеры:

PCB尺寸



尺寸



Вес:

Закончено бесплатное жилье: 47g

Готовый корпус, включающий: 128g

В-четвертых, электрические свойства

Источник питания: DC5V

Рабочий ток: < 50mA

Ток тревоги: < 100mA

Рабочая температура: 0 ~ 40 °C

小创电子出品
<https://dk3chao.taobao.com>

В-пятых, электронный дисплей, часы и основные функции

1 , Дисплей времени

	Показать описание	При текущем режиме РЕЖИМ Основные возможности	При текущем режиме PLUS Основные возможности
Режим отображения времени (режим по умолчанию) Стиль)	Have 3 Режимы отображения: 1 , Время, температура, год, месяц, день, неделя ротатор дисплей. 2 , Время, температура ротатор дисплея. 3 Показывать только время.	<p>1 Длительное нажатие 1 Секунд, чтобы войти в режим установки времени.</p> <p>2 Длительное нажатие 3 Секунды в целом сигнализации и набор сигнализации точек.</p> <p>3 Длительное нажатие 5 Секунды в набор функций</p> <p>4 При отображении в воскресенье, воскресенье может изменить режим отображения.</p> <p>5 , Когда температура дисплея может быть переключен в градусах Цельсия или Фаренгейта.</p>	<p>1 , Первый раунд значительной температуры, год, месяц, день, неделю.</p> <p>2 Первый пресс РЕЖИМ Нажмите и удерживайте клавишу PLUS Кнопка переключения LED Режим отображения.</p> <p>3 Когда сигнал тревоги в режиме повтора (повтор, 5 За несколько минут до звонка).</p>

2 Установка времени

Этот параметр может быть изменен время часы, если предусмотрен в каждом 10 Секунды без нажатия любой клавиши, дисплей автоматически возвращается к времени, а время восстановления до этого

режим	Показать описание	При текущем режиме PLUS Основные возможности	При текущем режиме РЕЖИМ Основные возможности
Режим отображения времени			пресс 1 В течение нескольких секунд в комплект
В настройках	Четыре цифровой индикатор мигает одновременно в	Установите год, нажмите и быстро установить, чтобы ввести значение месяца	
Установить месяц	Первые два светодиода мигает месяц, после того, как две длинные яркие светодиодные отображения даты	Установите месяц, нажмите и быстро установить, чтобы ввести настройку дня	
Дата Set	Первые две длинные яркие светодиодный дисплей месяц, после того, как два светодиода мигает день	Установите день, длительное нажатие, чтобы войти в быструю наладку	
При установке	Когда первые два светодиода мигает, два длинные световые цифровой дисплея, как, когда 24 Когда отображается час " H «; Когда 12 Когда час утреннего шоу " A «Во второй половине дня шоу» P ".	Когда установлено, нажмите клавишу ввода установки можно быстро установить	
Заданные	Когда первые два длинный световой светодиодный дисплей, индикатор мигает после двух минут	Уставки можно быстро установить пресс ввести второй набор	
SEC Наборы	Первые две длинные яркие светодиодные дисплей «-», после двух секунд индикатор мигает	Установка секунд, нажмите и быстро отрегулировать настройки, если у вас есть время, а затем сохранить настройки и возврата в режим отображения времени.	

Например: часы, чтобы сделать 2019 год 1 месяц 1 день 12 точка 00 водораздел 00 Во-вторых, значение «год» установлен в положение 2019 «Месяц» является набор 1 «День» является набор 1 «Когда» это набор 12 «Минутка» является набор 0 «Секунда» является набор 0 ,

3 И ТРЕВОГА Chime

Нажмите каждый режим настройки РЕЖИМ облигация 3 секунды или 10 В течение нескольких секунд без каких-либо нажата клавиша, режим отображения времени и автоматически возвращается, чтобы

режим	Показать описание	При текущем режиме PLUS Основные возможности	При текущем режиме РЕЖИМ Основные возможности
Режим отображения времени			пресс РЕЖИМ облигация 3 Весь смысл ввода второго переключателя сигнализации
Все дело выключателя аварийной сигнализации	Первые две длинные яркие светодиодный дисплей " 01 «После двух цифровых мигает индикация» ON «Или» O »Соответственно, чтобы открыть или закрыть все точки функции сигнализации.	Открыть или закрыть весь пункт сигнализации.	При открытии всех точек тревоги, весь точки входа в настройках сигнализации времени начала. При закрытии всех точек тревоги, сигнал поступает 1 Установки переключателей.

Весь смысл сигнализация пуск установленное время Put	Первые две длинные яркие светодиодный дисплей " 02 «После того, как два LED мигает дисплей времени запуска	Установите время начала (например: время начала набор 8 Набор время окончания 22 , На следующий день 8 когда 22 Каждая целая точка будет подавать звуковой сигнал)	Весь смысл вхождения в конечный сигнал времени
Весь смысл тревоги Конец времени Put	Первые две длинные яркие светодиодный дисплей " 03 «После того, как два светодиод мигает торцевую дисплей времени	Установите время окончания (например: Start время набора 8 Набор время окончания 22 , На следующий день 8 когда 22 Каждая целая точка будет подавать звуковой сигнал)	Весь смысл ввода параметров сигнализации тона
Вся точка настройки сигнализации	Первые две длинные яркие светодиодный дисплей " 04 «После двух светодиодных вспышек количество мелодий.	Весь смысл установки сигнала будильника	Введите тревогу 1 переключатель
будильник 1 переключатель	Первые две длинные яркие светодиодный дисплей " 10 «После двух цифровых мигает индикация» ON «Или» O »Соответственно, чтобы открыть или закрыть тревогу 1 ,	Включите или выключите сигнал тревоги 1	При открытии будильника 1 При вводе сигнала тревоги 1 При настройке. При выключении сигнализации 1 При вводе сигнала тревоги 2 Установки переключателей.
будильник 1 При установке	Первые две длинные яркие светодиодный дисплей " 11 «После того, как два цифровых будильника мигающий индикатор 1 Время.	Установка будильника 1 Время, нажмите и быстро настроить.	Введите тревогу 1 Суб-набор
будильник 1 Суб-набор	Первые две длинные яркие светодиодный дисплей " 12 «После того, как два цифровых будильника мигающий индикатор 1 Sub	Установка будильника 1 Точки можно быстро установить кнопку.	Введите тревогу 1 Когда будильник установлен длинный
будильник 1 Длинные установки будильника	Первые две длинные яркие светодиодный дисплей " 13 «После того, как два цифровых будильника мигающий индикатор 1 Длительность сигнала тревоги	Установка будильника 1 Продолжительность сигнала, устанавливается в диапазоне 1 ~ 20	Введите тревогу 1 настройки Ringtone Protocol.
будильник 1 установка кольца	Первые две длинные яркие светодиодный дисплей " 14 «После того, как два цифровых будильника мигающий индикатор 1 Название мелодии звонка.	Установка будильника 1 Мелодии.	Введите тревогу 1 установка режима
будильник 1 установка режима	Первые две длинные яркие светодиодный дисплей " 15 «После того, как два цифровых будильника мигающий индикатор 1 Режим.	Установка будильника 1 Режим тревоги. Введите тревогу 2 переключатель	
будильник 2 переключатель	Первые две длинные яркие светодиодный дисплей " 20 «После двух цифровых мигает индикация» ON «Или» O »Соответственно, чтобы открыть или закрыть тревогу 2 ,	Включите или выключите сигнал тревоги 2	При открытии будильника 2 При вводе сигнала тревоги 2 При настройке. При выключении сигнализации 2 При вводе сигнала тревоги 3 Установки переключателей.
будильник 2 При установке	Первые две длинные яркие светодиодный дисплей " 21 «После того, как два цифровых будильника мигающий индикатор 2 Время.	Установка будильника 2 Время, нажмите и быстро настроить.	Введите тревогу 2 Суб-набор
будильник 2 Суб-набор	Первые две длинные яркие светодиодный дисплей " 22 «После того, как два цифровых будильника мигающий индикатор 2 Sub	Установка будильника 2 Точки можно быстро установить кнопку.	Введите тревогу 2 Когда будильник установлен длинный
будильник 2 Длинные установки будильника	Первые две длинные яркие светодиодный дисплей " 23 «После того, как два цифровых будильника мигающий индикатор 2 Длительность сигнала тревоги	Установка будильника 2 Продолжительность сигнала, устанавливается в диапазоне 1 ~ 20	Введите тревогу 2 настройки Ringtone Protocol.
будильник 2 установка кольца	Первые две длинные яркие светодиодный дисплей " 24 «После того, как два цифровых будильника мигающий индикатор 2 Название мелодии звонка.	Установка будильника 2 Мелодии.	Введите тревогу 2 установка режима
будильник 2 установка режима	Первые две длинные яркие светодиодный дисплей " 25 «После того, как два цифровых будильника мигающий индикатор 2 Режим.	Установка будильника 2 Режим тревоги. Введите тревогу 3 переключатель	

будильник 3 переключатель	Первые две длинные яркие светодиодный дисплей " 30 " После двух цифровых мигает индикация " ON «Или» О »Соответственно, чтобы открыть или закрыть тревогу 3 ,	Включите или выключите сигнал тревоги 3	При открытии будильника 3 При вводе сигнала тревоги 3 При настройке. При выключении сигнализации 3 При вводе сигнала тревоги 4 Установки переключателей.
будильник 3 При установке	Первые две длинные яркие светодиодный дисплей " 31 «После того, как два цифровых будильника мигающий индикатор 3 Время.	Установка будильника 3 Время, нажмите и быстро настроить.	Введите тревогу 3 Суб-набор
будильник 3 Суб-набор	Первые две длинные яркие светодиодный дисплей " 32 «После того, как два цифровых будильника мигающий индикатор 3 Sub	Установка будильника 3 Точки можно быстро установить кнопку.	Введите тревогу 3 Когда будильник установлен длинный
будильник 3 Длинные установки будильника	Первые две длинные яркие светодиодный дисплей " 33 «После того, как два цифровых будильника мигающий индикатор 3 Длительность сигнала тревоги	Установка будильника 3 Продолжительность сигнала, устанавливается в диапазоне 1 ~ 20	Введите тревогу 3 настройки Ringtone Protocol.
будильник 3 установка кольца	Первые две длинные яркие светодиодный дисплей " 34 «После того, как два цифровых будильника мигающий индикатор 3 Название мелодии звонка.	Установка будильника 3 Мелодии.	Введите тревогу 3 установка режима
будильник 3 установка режима	Первые две длинные яркие светодиодный дисплей " 35 «После того, как два цифровых будильника мигающий индикатор 3 Режим.	Установка будильника 3 Режим.	Введите тревогу 4 переключатель
будильник 4 переключатель	Первые две длинные яркие светодиодный дисплей " 40 «После двух цифровых мигает индикация» ON «Или» О »Соответственно, чтобы открыть или закрыть тревогу 4 ,	Включите или выключите сигнал тревоги 4	При открытии будильника 4 При вводе сигнала тревоги 4 При настройке. При выключении сигнализации 4 , Время возвращения режима отображения.
будильник 4 При установке	Первые две длинные яркие светодиодный дисплей " 41 «После того, как два цифровых будильника мигающий индикатор 4 Время.	Установка будильника 4 Время, нажмите и быстро настроить.	Введите тревогу 4 Суб-набор
будильник 4 Суб-набор	Первые две длинные яркие светодиодный дисплей " 42 «После того, как два цифровых будильника мигающий индикатор 4 Sub	Установка будильника 4 Точки можно быстро установить кнопку.	Введите тревогу 4 Когда будильник установлен длинный
будильник 4 Длинные установки будильника	Первые две длинные яркие светодиодный дисплей " 43 «После того, как два цифровых будильника мигающий индикатор 4 Длительность сигнала тревоги	Установка будильника 4 Продолжительность сигнала, устанавливается в диапазоне 1 ~ 20	Введите тревогу 4 настройки Ringtone Protocol.
будильник 4 установка кольца	Первые две длинные яркие светодиодный дисплей " 44 «После того, как два цифровых будильника мигающий индикатор 4 Название мелодии звонка.	Установка будильника 4 Мелодии.	Введите тревогу 4 установка режима
будильник 4 установка режима	Первые две длинные яркие светодиодный дисплей " 45 «После того, как два цифровых будильника мигающий индикатор 4 Режим.	Установка будильника 4 Режим.	Возврат в режим отображения времени и сохранить настройки

4 , настройка функции

Нажмите каждый режим настройки РЕЖИМ облигация 3 секунды или 10 В течение нескольких секунд без каких-либо нажата клавиша, режим отображения времени и автоматически возвращается, чтобы

режим	Показать описание	При текущем режиме PLUS Основные возможности	При текущем режиме РЕЖИМ Основные возможности
Режим отображения времени			пресс 5 Sec в автоматический переключатель яркости
Автоматическое переключение яркости	Первые две длинные яркие светодиодный дисплей " 1- «После двух цифровых мигает индикация» ON «Или» О »Соответственно, чтобы открыть или закрыть функцию автоматической яркости.	Включение или выключение функции автоматической яркости	Когда функция автоматической яркости выключен, в настройки яркости. Если функция автоматической яркости включена, устанавливаются в температурной калибровку.

настройки яркости	Первые две длинные яркие светодиодный дисплей " 2- «После двух светодиодных вспышек света управления параметрами уровня.	Настройка яркости (диапазон От 01 до 100 когда 100 Когда дисплей 00). Закрытие функции автоматического яркости Эта функция доступна	Параметры калибровки температуры на входе
Установка температуры калибровки	Первые две длинные яркие светодиодный дисплей " После двух цифровых температурных значений калибровки мигает	Установите значение калибровки температуры в диапазоне - 9 ~ 10 , Например, когда показатель температуры выше, чем фактическая температура 3 Когда	Пакеты в температуре установки переключателя степень значения калибровки множества - 3 Это может
12/24 Установка переключателя	Первые две длинные яркие светодиодный дисплей " 4- «После двух цифровых мигает индикация» ON O «Соответственно 12 Час дисплей или 24 час дисплей	«Или» устанавливать 12/24 час дисплей	В настройках режима отображения времени
Настройки режима отображения	Первые две длинные яркие светодиодный дисплей " После двух светодиод мигает в режиме круглый дисплей	Установить режим отображения (со 3 Виды) 0 : Только время. 1 : Время, температура, год, месяц, день, неделя ротор. 2 : Время, температура ротор	вводить LED Автоматические настройки отображения
LED Автоматическое отображение Put	Первые две длинные яркие светодиодный дисплей " 6- «После двух светодиод мигает LED Параметры	устанавливать LED изменения параметров времени (0 Фиксированный дисплей). Например: если установлено 30 Когда каждый 30 Минута изменения к следующему экрану. Если установлено значение 62 (Больше 60 Время), каждый (62-60) * 60 Min (т.е. 2 H) переход к следующему дисплею. (Диапазон: 0 до 84).	Введите ошибку настройки времени
Set Time Error	Первые две длинные яркие светодиодный дисплей " 7- «После двух часов цифровых время ошибки мигает	Установить ошибка времени (диапазон 0-96) , Например: каждые часы 24 час быстро 2 Секунды, множество ошибок времени 24 , Сумма множества ошибок - 2 ,	Ввод ошибка настройки количества
Ошибка настройки Сумма	Первые две длинные яркие светодиодный дисплей " 8- «После того, как два светодиод мигает количество часов ошибки	Установка количества ошибок (диапазон - 6 до 6) , Например: каждые часы 24 час быстро 2 Секунды, множество ошибок времени 24 , Сумма множества ошибок - 2 ,	Возврат в режим отображения времени и сохранить настройки.

В-шестых, мелодии скачать

Эти часы могут быть подключены к компьютеру через последовательный порт для загрузки мелодии звонка для внутренних часов. Чтобы сделать следующее, пожалуйста, в соответствии с опред

1 , Нужно использовать инструменты

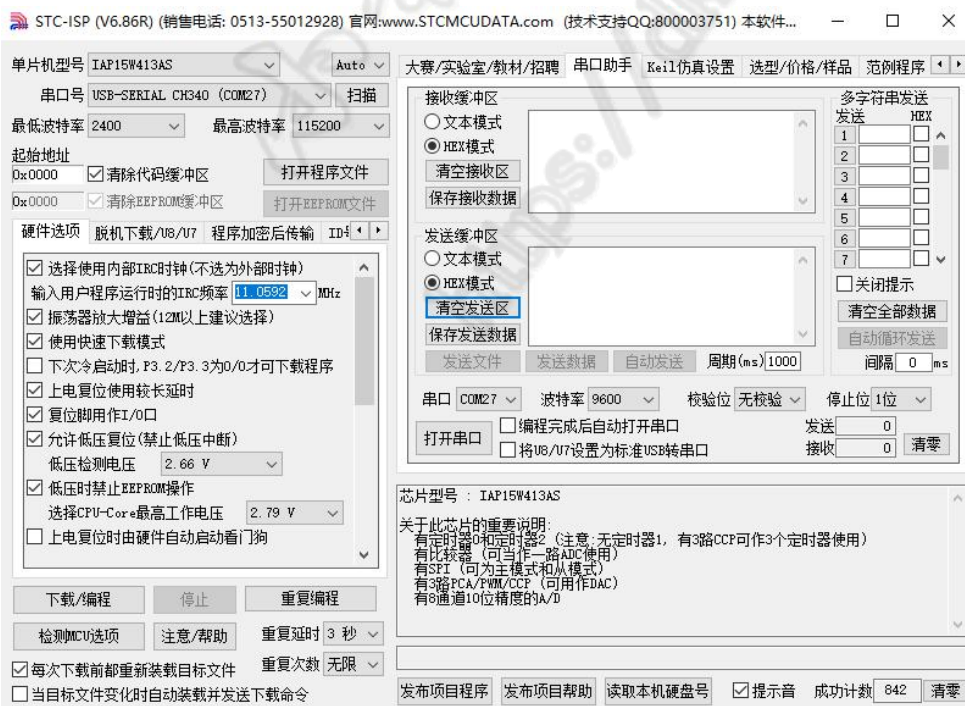
Теперь, когда компьютеры не являются вообще никакого последовательного порта, так что будьте готовы к USB Превратите TTL , Многие из этих рынков, настоящая карта магазин USB Преврати



2 Последовательное коммуникационное программное обеспечение

Серийное коммуникационное программное обеспечение много, которые STC Официальным загрузки программного обеспечения STC-провайдер Есть серийные возможности отладки, поэтому использовать это программное обеспечение на нем. Последняя версия программного обеспечения может быть STC Официальный сайт для загрузки.

Интерфейс программы выглядит следующим образом:



Выше обозначение по правилам записываются следующим образом:

R + 25

5_5_3_1_2_2_4_3 --- 6_6_1_0_5_7 .-- 1*5*3_1_

7_5_0_6*5*3_7_ «1*6_6_5_5-3_2_2_3_11_*1*1*21_3_11_2_2_3_2-- 6.5_0_

1*5*3_1_7.5_0_6*5*3_7_ «1*6_6_5_5-3_2_2_3_11_*1*1*23_2_1_16_7_

1_2_2_3_5_1-- 3*157 .-- *7_6_7_6.6.5.3--53*2_157 .-- 6_7_11*1_2_3_2-- 0_

5_1*5*3_1_0_5_7.5*6*3_7_ «1*6_6_5_5-3_2_2_3_11_*1*1*23_1_2_12_

1_7_6_1-- 5*5,1*3_1_5_7_*5*6*3_7_ «1*1*6_5-- 3_2_2_1_3_11_1*2*12_3_

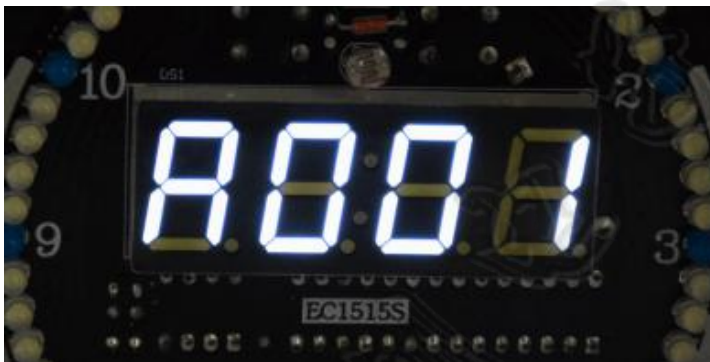
1_7_6_1-- 1-- 3_2_3_5_2_1 --- 6,5 --- 6.7_6_

Музыка будет послана к микроконтроллеру на нем, здесь, чтобы научить вас, как отправить. Там может быть предложено, Jane & P Есть другие символы на ней, как не писать? Эти символы влияют на целостность всей песни нет, так что не писать, просто написать несколько основных параметров на нем.

4 Скачать музыку

первый USB Превратите TTL из RXD Линия подключена к часам P31 Положение, TXD Линия подключена к часам P30 Положение, GND Подключение к часам GND Местоположение. Если вам нужно использовать часы USB Превратите TTL Для власти, TTL на 5V Даже на часах 5V Местоположение. Он также может быть использован для питания линии электропередачи.

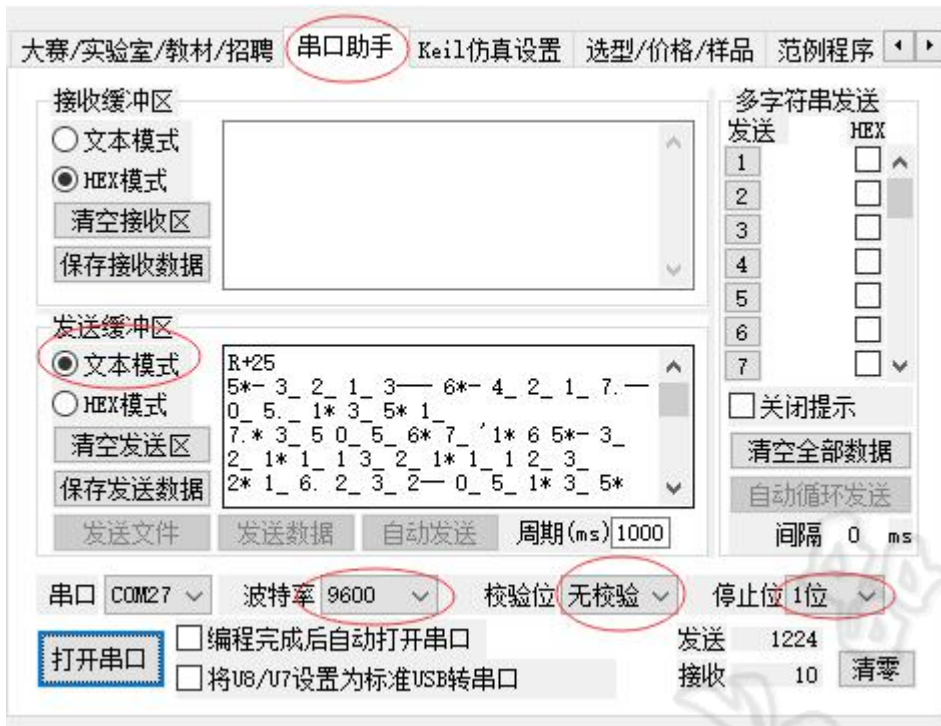
Нажмите и удерживайте РЕЖИМ Кнопка на часы, чтобы дать власть, цифровой дисплей " A001 «Это указывает на то, что часы вошли в режим загрузки мелодии.



пресс PLUS Кнопка, индикатор покажет " A002 «Это указывает на то, что часы готов получить мелодию.



Открытое программное обеспечение последовательной связи, как показано ниже:



Параметры конфигурации на графике с помощью последовательного порта, подключить часы, чтобы найти серийный номер, откройте последовательный порт на нем. Затем скопируйте записи хорошую музыку в буфере передачи, точка отправки на него, он будет играть музыку получил SCM после получения данных. Если вы чувствуете недовольны музыкой, вы можете нажать PLUS Key (Display " A002 «), А затем загрузить его снова музыку.

После завершения загрузки, переподключение питания часы, часы войдут в нормальном состоянии дисплея, число выбора час или мелодию для сигнализации 7 Музыка просто скачать музыку.